

DIE TORBAUER

Tore für den Einsatz in Waschhallen

Tore für den Einsatz in Waschhallen

1



SEKTIONALTOR

2



FALTOR

3



DECKENFALTOR

4



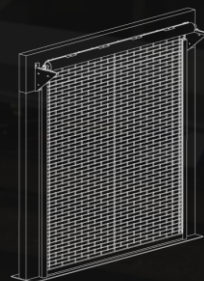
SCHIEBETOR

5



ROLLTOR

6



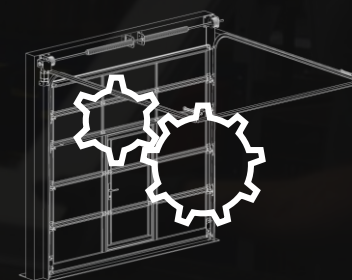
ROLLGITTER

7



PVC-SCHNELLAUFTOR

8



SONDERLÖSUNGEN

Unser Waschhallenpaket – Erfolgsrezept für Marktführerschaft



- **Unser Waschhallenpaket basiert auf über 25 Jahren Erfahrung** – Heute zählen wir zu den Marktführern in diesem Marktsegment und exklusiver Partner von großen Mineralölgesellschaften und spezialisierten Fachhändlern
- Bei Waschhallentoren zählen **maximaler Korrosionsschutz, Reduktion von Tropfnässe, räumliche Flexibilität** innerhalb und außerhalb der Halle
- **Unser Waschhallenpaket** vereint die idealen Tortypen mit den richtigen Materialien und nötiger Ausstattung, z.B.
 - Beschläge aus Aluminium oder Edelstahl
 - Elektrische Bauteile sind spritzwassergeschützt und auf Wasserdichtigkeit optimiert
- Wir empfehlen den **Einsatz von Aluminium Falldoren**, mit diesen wird ein besseres Waschergebnis durch Wegfall von herabtropfender Restnässe erzielt und viele der sonst besonders beanspruchten Verschleißteile wie Stahlseile und Torsionsfedern entfallen – Wartungsintervalle verlängern sich und Betriebskosten sinken
- **Sektionaltore führen wir mit Direktantrieb und Vollwelle aus**, so sind rostende Stahlfedern Geschichte



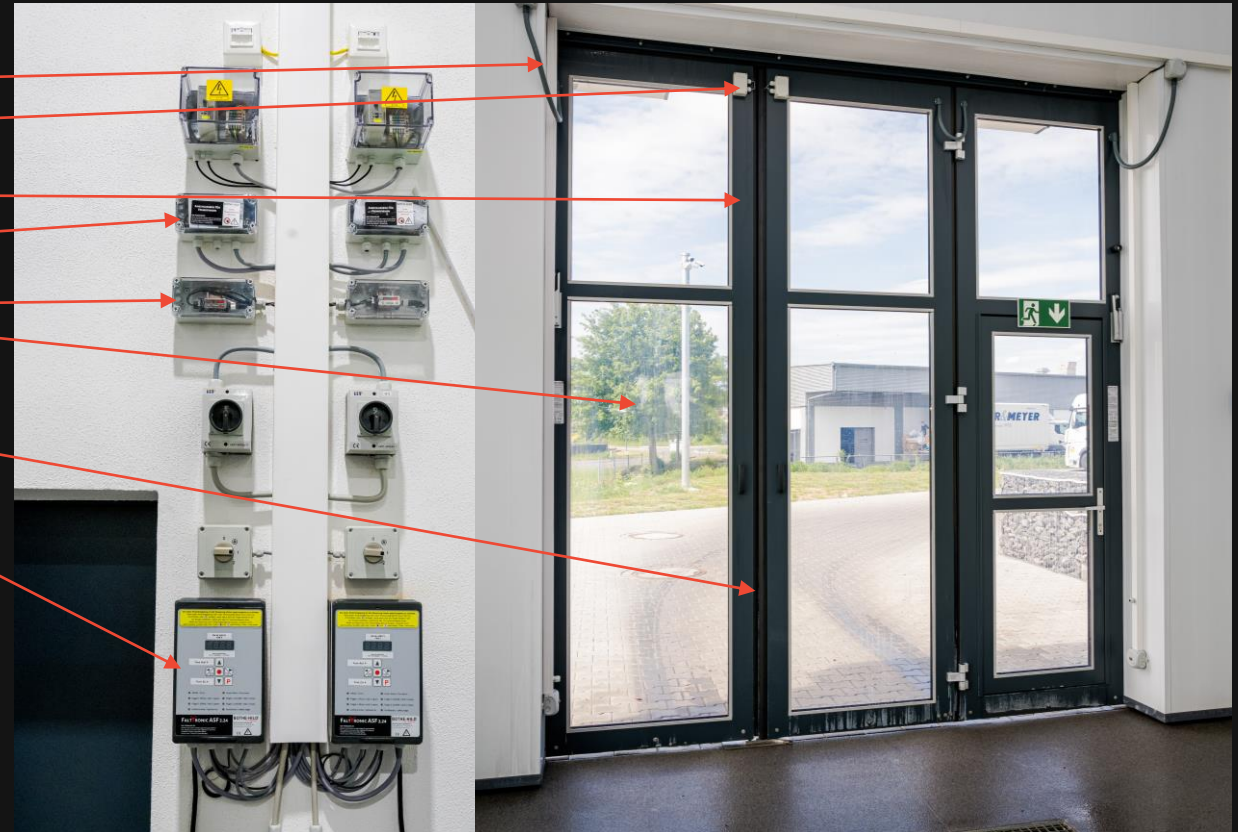
Technische Merkmale

■ Ausführungsdetails

- Innenliegende bzw. geschützte Kabel
- Waschgel (Gyrosil) in Klemmdosen
- Reines Aluminium-Tor ohne offenliegende Anbauteile aus Stahl
- Fremdschnittstellenbox
- Waschhallenlichtschränke
- kratzfeste Kunststoffverglasung
- Optische Sicherheitskontaktleiste
- IP65 Antrieb und Steuerung
- Zus. Klarsichtbehang für Steuerung
- Montagerahmen (pulverb.)

■ Optional

- Echtglas
- Panoramaverglasung
- Schlupftür

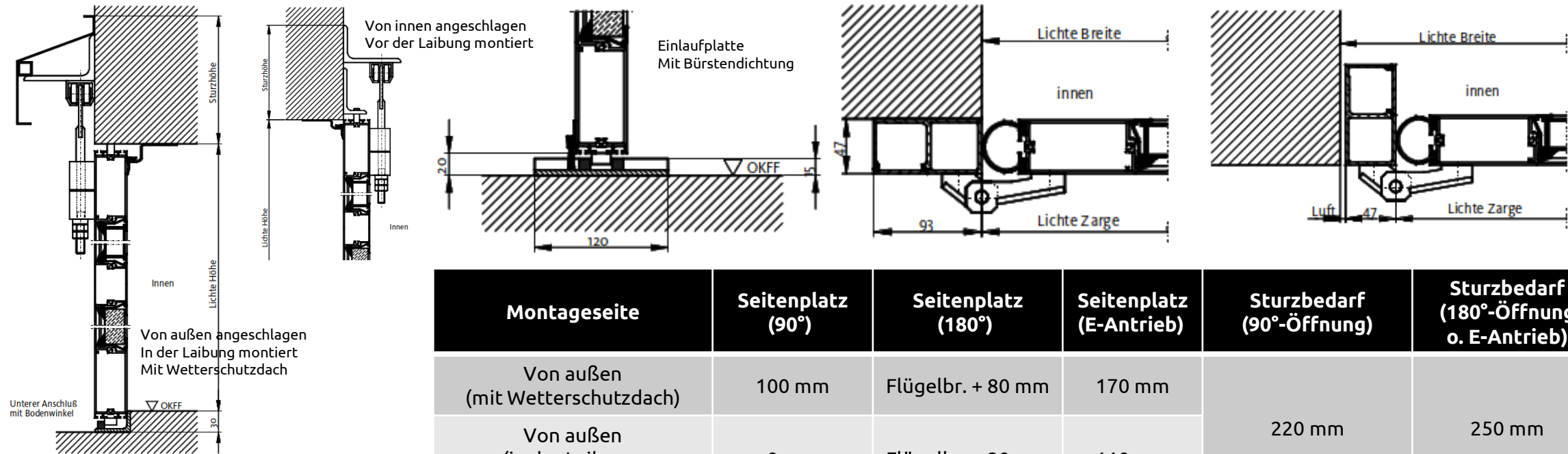


Technische Merkmale

- Verwendete Komponenten
 - Aluminium
 - Wetterschutzdach
 - Antriebsverkleidung
 - Zargenprofile
 - Hahnband-Scharniere
 - Notbedienung
 - Verzinkt / Pulverbeschichtet
 - Abhängewinkel
 - Sturzrohr (pulverbeschichtet)
 - Helmlaufschienen
 - Rollapparate
 - Einlaufplatten (optional Edelstahl)



Technische Merkmale – Platzverhältnisse



Montageseite	Seitenplatz (90°)	Seitenplatz (180°)	Seitenplatz (E-Antrieb)	Sturzbedarf (90°-Öffnung)	Sturzbedarf (180°-Öffnung o. E-Antrieb)
Von außen (mit Wetterschutzdach)	100 mm	Flügelbr. + 80 mm	170 mm	220 mm	250 mm
Von außen (in der Laibung; mit Wetterschutzdach)	0 mm	Flügelbr. + 20 mm	110 mm		
Von innen	100 mm	Flügelbr. + 80 mm	170 mm	175 mm (150 mm)	195 mm (150 mm)
Von innen (in der Laibung)	0 mm	Flügelbr. + 20 mm	110 mm		
Montagerahmen	0 mm	-	160 mm	190 mm (160 mm)	210 mm (160 mm)
Montagerahmen (mit Wetterschutzdach)				220 mm	250 mm



Technische Merkmale

■ Ausführungsdetails

- Gasdruckdämpfer
- Direktantrieb mit Vollwelle
- Fremdschnittstellenbox
- Waschhallenlichtschranke
- IP65 Antrieb und Steuerung
- Zus. Klarsichtbehang für Steuerung
- kratzfeste Kunststoffverglasung
- Waschgel (Gyrosil) in Klemmdosen
- Optische Unterkontaktschiene

■ Optional

- Montagerahmen (pulverb.)
- Echtglas
- Panoramaverglasung
- Schlupftür

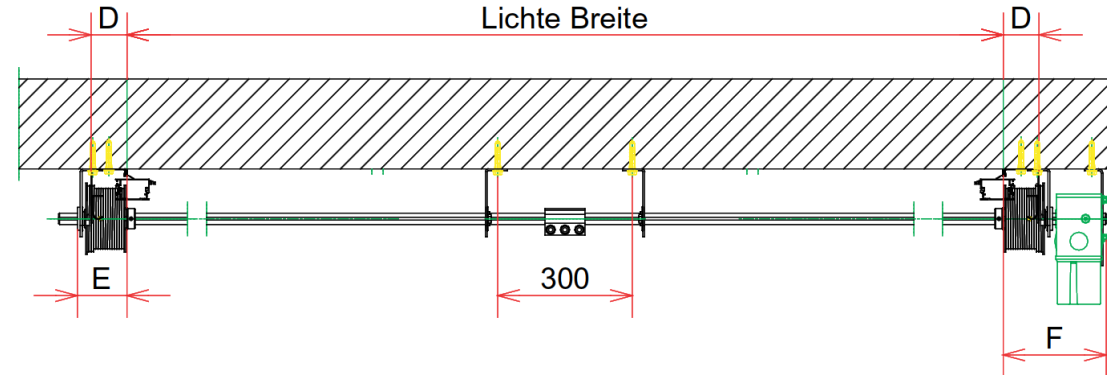
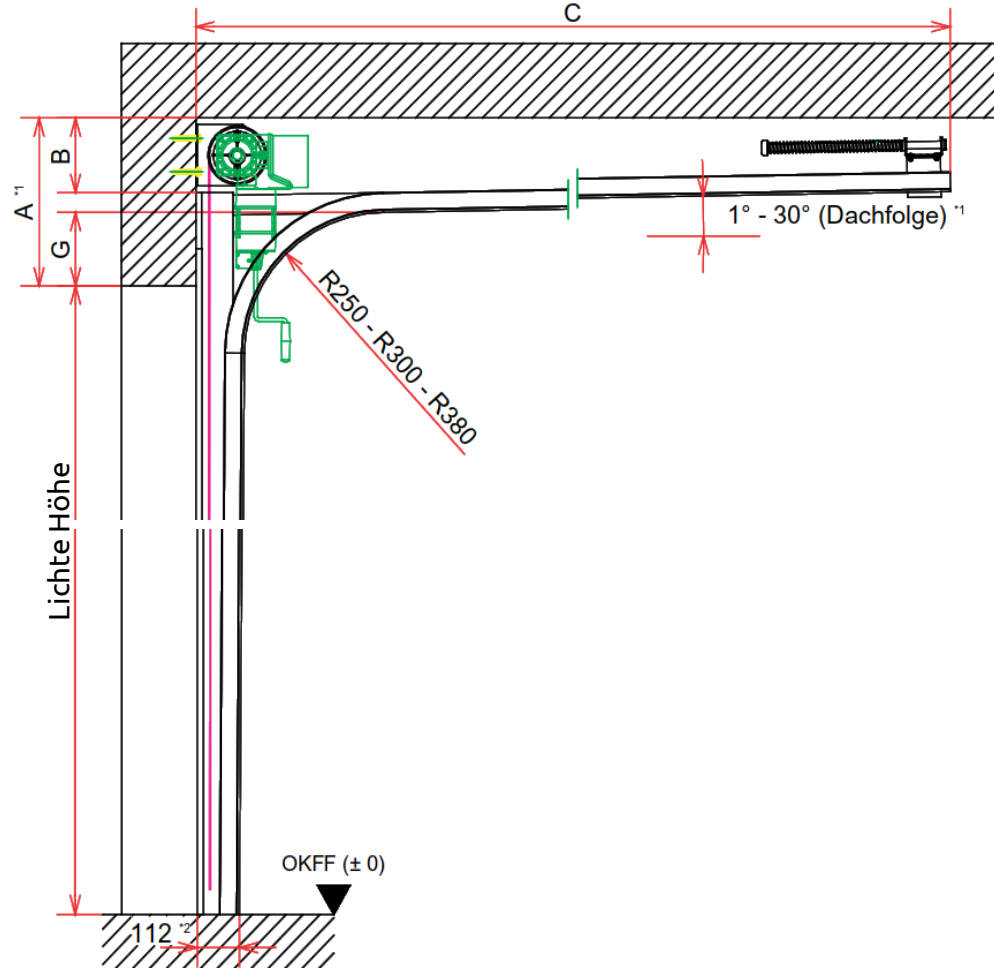


Technische Merkmale

- Verwendete Komponenten
 - Edelstahl
 - Zarge
 - Laufschienen
 - Rücklaufschienen
 - Abhängewinkel
 - Nothandkette
 - Scharniere und Beschläge
 - Schrauben
 - Verzinkt
 - Vollwelle verz.
 - Lagerkonsolen verz.
 - Verz. Drahtseil (größerer Durchmesser, gefettet)

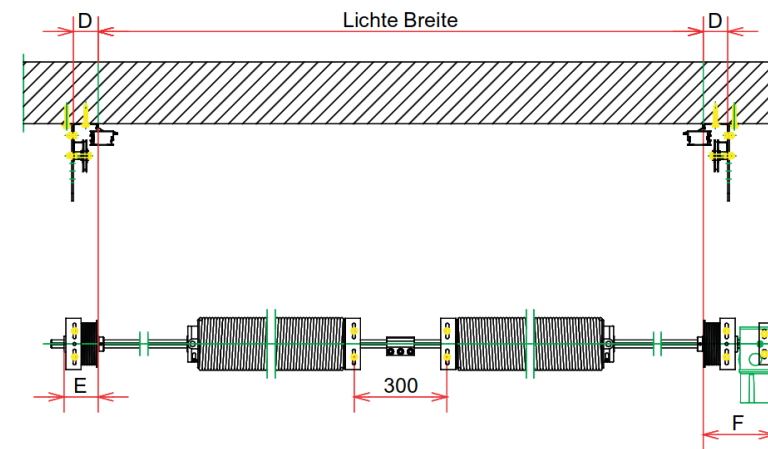
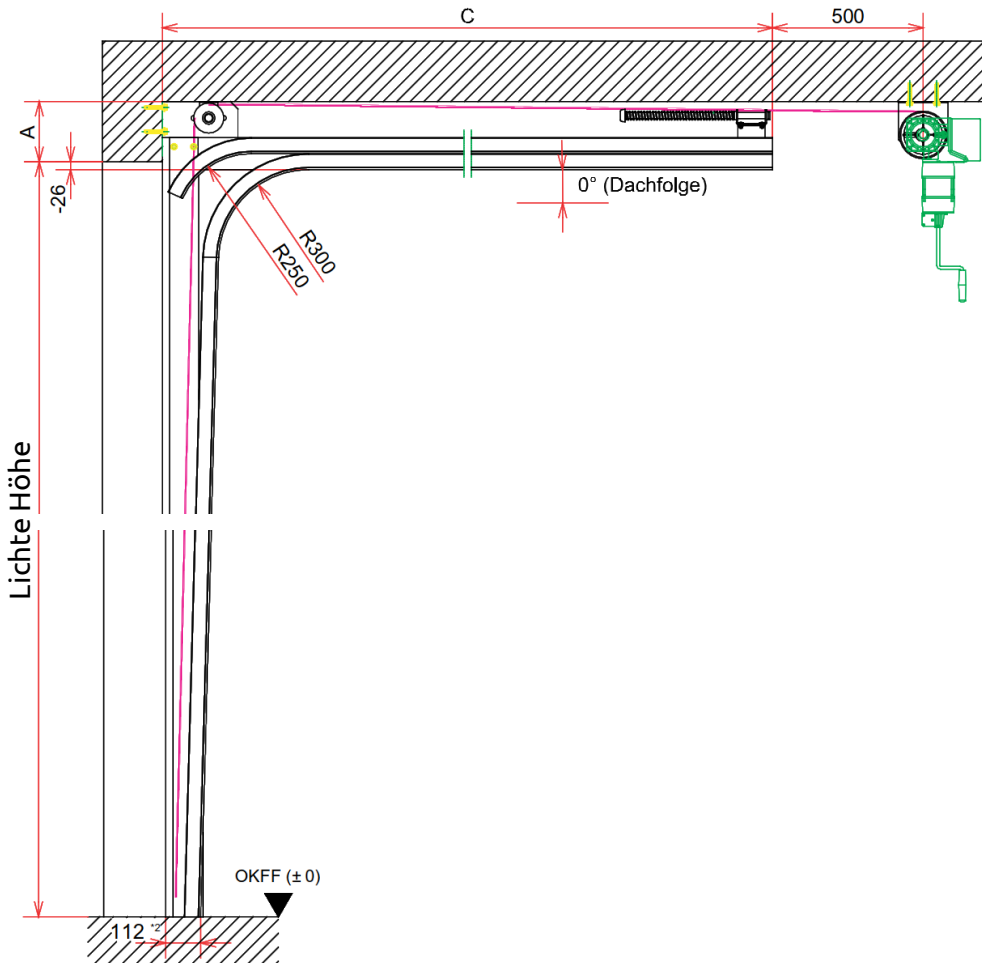


Technische Merkmale – Platzverhältnisse Standardumlenkung



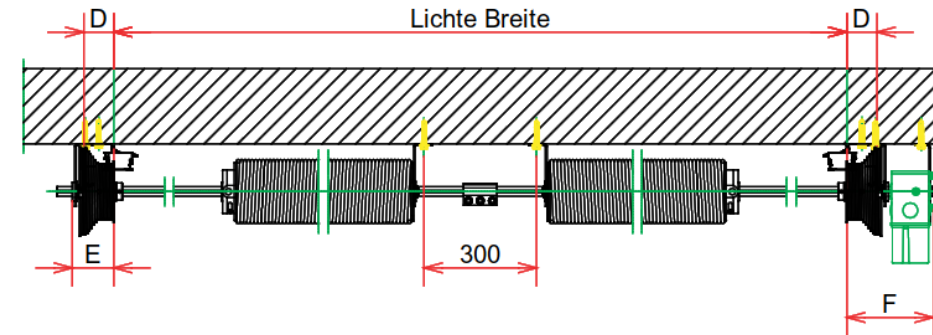
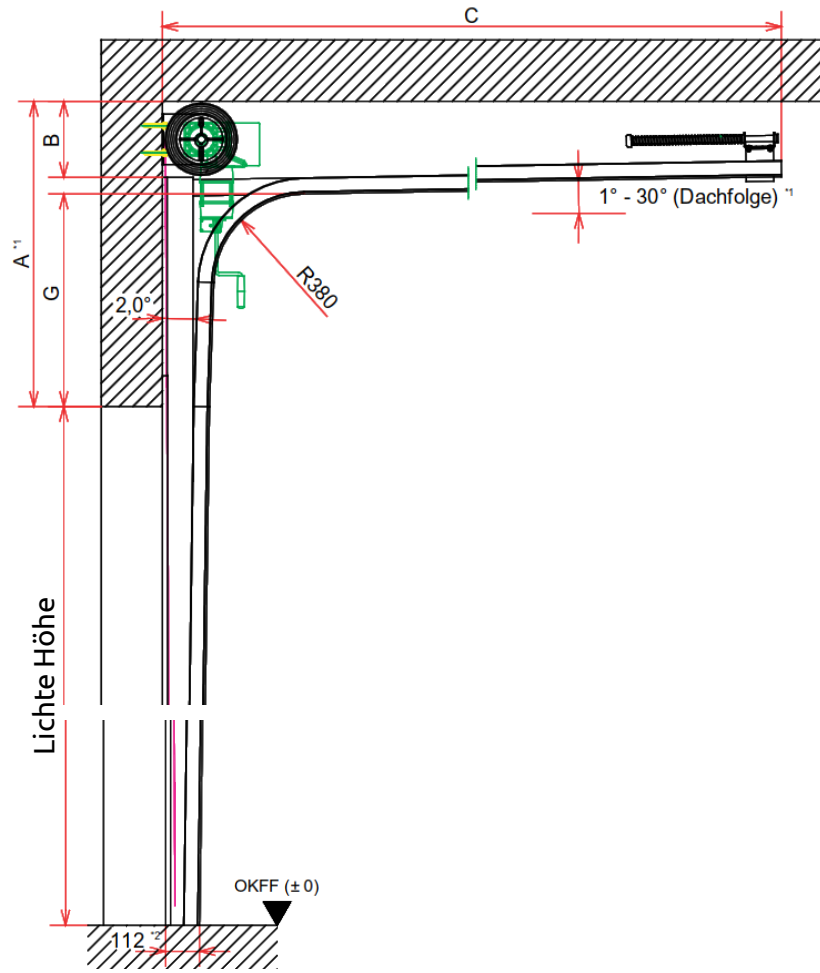
	Bedienung	Aufsteckantrieb
A	Sturzhöhe	450 mm
B	Freiraum Federwelle	180 mm
C	Raumtiefe	LH + 700 mm
D	Seitenplatz Zarge bis LH	80 mm (ohne Befestigungswinkel) 140 mm (mit Befestigungswinkel)
E	Seitenplatz Lagerseite	125 mm
F	Seitenplatz Antriebsseite	250 mm
G	Höherführung	200 mm

Technische Merkmale – Platzverhältnisse Niedrigsturzumlenkung



	Bedienung	Aufsteckantrieb
A	Sturzhöhe	200 mm ~350 mm (FW vorne)
B	Freiraum Federwelle	180 mm
C	Raumtiefe	LH + 1200 mm ~1100 mm (FW vorne)
D	Seitenplatz Zarge bis LH	80 mm (ohne Befestigungswinkel) 140 mm (mit Befestigungswinkel)
E	Seitenplatz Lagerseite	125 mm
F	Seitenplatz Antriebsseite	250 mm
G	Höherführung	-20 mm (bis 80 mm)

Technische Merkmale – Platzverhältnisse Hochgezogene Umlenkung



Bedienung		Aufsteckantrieb
A	Sturzhöhe	1. G + 260 mm 2. G + 310 mm
B	Freiraum Federwelle	1. 210 mm 2. 260 mm
C	Raumtiefe	LH – G + 900 mm
D	Seitenplatz Zarge bis LH	80 mm (ohne Befestigungswinkel) 140 mm (mit Befestigungswinkel)
E	Seitenplatz Lagerseite	1. 145 mm 2. 155 mm
F	Seitenplatz Antriebsseite	1. 270 mm 2. 280 mm
G	Höherführung	1. Bis 1200 mm 2. Bis 3000 mm

